

## 定位柱·有螺栓和槽 - 英寸

EH 2B020.



### 產品描述

適用於定位，索引，鎖附，門鎖，以及其他類似的壓力應用。  
適用於定位、供壓或頂舉。

### 材質

螺絲形支撐座

- 切削鋼，硬化，染黑
- Stainless Steel 1.4305 (ASTM-A-582), nitrided

本體

- 切削鋼，染黑
- 不銹鋼 1.4305 (ASTM-A-582)

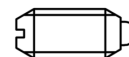
彈簧

- 不銹鋼

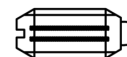
### 特性

標準彈簧荷重: 無標示

重彈簧荷重: 以兩條線標示



Standard spring load



Heavy spring load

### 更多資訊

#### 注意事項

特殊的樣式歡迎洽詢。

定位柱經過特別測試，以得知其彈簧的範圍和作用。

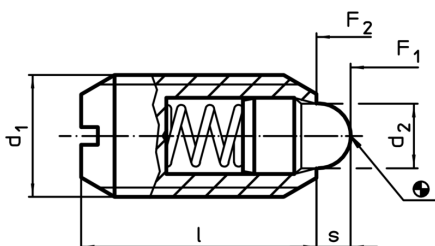
- 本產品以INCH尺寸製造。

#### 參考

換算表格請參考以下產品資訊頁面的技術資料。

螺紋鎖: 聚酰胺點狀塗裝 (詳細資訊請參閱技術數據頁面)

### 圖面



### 訂單資訊

d <sub>1</sub>	尺寸		行程 s	彈簧荷重 <sup>1)</sup>		溫度		重量 [oz]	品號	
	螺牙	d <sub>2</sub> [英吋]		l [英吋]	F <sub>1</sub> ~ [lb]	F <sub>2</sub> ~ [lb]	min			max. [°F]
切削鋼，標準彈簧荷重，無螺牙鎖固										
6-32	2A-UNC	0,046	3/8	0,063	0,5	1,5	-22	482	0,021	2B020.0033
8-32	2A-UNC	0,070	7/16	0,052	0,8	1,5	-22	482	0,032	2B020.0036
8-36	2A-UNF	0,070	7/16	0,052	0,8	1,5	-22	482	0,032	2B020.0038
10-32	2A-UNF	0,093	15/32	0,065	1,0	2,5	-22	482	0,042	2B020.0040
1/4-20	2A-UNC	0,119	17/32	0,078	1,1	3,5	-22	482	0,074	2B020.0042
5/16-18	2A-UNC	0,135	37/64	0,084	1,0	4,0	-22	482	0,123	2B020.0046
3/8-16	2A-UNC	0,186	5/8	0,110	1,5	4,5	-22	482	0,187	2B020.0048
1/2-13	2A-UNC	0,248	3/4	0,151	1,8	5,5	-22	482	0,377	2B020.0050
5/8-11	2A-UNC	0,310	1 1/16	0,215	2,0	8,5	-22	482	0,885	2B020.0052
切削鋼，標準彈簧荷重，有螺牙鎖固										
6-32	2A-UNC	0,046	3/8	0,063	0,5	1,5	-22	194	0,021	2B020.0233
8-32	2A-UNC	0,070	7/16	0,052	0,8	1,5	-22	194	0,032	2B020.0236
8-36	2A-UNF	0,070	7/16	0,052	0,8	1,5	-22	194	0,032	2B020.0238
10-32	2A-UNF	0,093	15/32	0,065	1,0	2,5	-22	194	0,042	2B020.0240
1/4-20	2A-UNC	0,119	17/32	0,078	1,1	3,5	-22	194	0,074	2B020.0242

<sup>1)</sup> 統計平均值

尺寸				行程 s [英吋]	彈簧荷重 <sup>1)</sup>		溫度		重量 [oz]	品號
d <sub>1</sub>	螺牙	d <sub>2</sub>	l [英吋]		F <sub>1</sub> ~ [lb]	F <sub>2</sub> ~ [lb]	min [°F]	max.		
5/16-18	2A-UNC	0,135	37/64	0,084	1,0	4,0	-22	194	0,123	2B020.0246
3/8-16	2A-UNC	0,186	5/8	0,110	1,5	4,5	-22	194	0,187	2B020.0248
1/2-13	2A-UNC	0,248	3/4	0,151	1,8	5,5	-22	194	0,377	2B020.0250
5/8-11	2A-UNC	0,310	1 1/16	0,215	2,0	8,5	-22	194	0,885	2B020.0252
切削鋼，重彈簧荷重，無螺牙鎖固										
6-32	2A-UNC	0,046	3/8	0,063	0,5	2,5	-22	482	0,018	2B020.0063
8-32	2A-UNC	0,070	7/16	0,052	1,8	4,6	-22	482	0,032	2B020.0066
8-36	2A-UNF	0,070	7/16	0,052	1,8	4,6	-22	482	0,032	2B020.0068
10-32	2A-UNF	0,093	15/32	0,065	2,6	6,3	-22	482	0,042	2B020.0070
1/4-20	2A-UNC	0,119	17/32	0,078	3,0	9,7	-22	482	0,074	2B020.0072
5/16-18	2A-UNC	0,135	37/64	0,084	3,8	13,0	-22	482	0,123	2B020.0076
3/8-16	2A-UNC	0,186	5/8	0,110	4,5	16,0	-22	482	0,190	2B020.0078
1/2-13	2A-UNC	0,248	3/4	0,151	5,0	22,4	-22	482	0,384	2B020.0080
5/8-11	2A-UNC	0,310	1 1/16	0,215	7,0	43,5	-22	482	0,907	2B020.0082
切削鋼，重彈簧荷重，有螺牙鎖固										
6-32	2A-UNC	0,046	3/8	0,063	0,5	2,5	-22	194	0,018	2B020.0263
8-32	2A-UNC	0,070	7/16	0,052	1,8	4,6	-22	194	0,032	2B020.0266
8-36	2A-UNF	0,070	7/16	0,052	1,8	4,6	-22	194	0,032	2B020.0268
10-32	2A-UNF	0,093	15/32	0,065	2,6	6,3	-22	194	0,042	2B020.0270
1/4-20	2A-UNC	0,119	17/32	0,078	3,0	9,7	-22	194	0,074	2B020.0272
5/16-18	2A-UNC	0,135	37/64	0,084	3,8	13,0	-22	194	0,123	2B020.0276
3/8-16	2A-UNC	0,186	5/8	0,110	4,5	16,0	-22	194	0,190	2B020.0278
1/2-13	2A-UNC	0,248	3/4	0,151	5,0	22,4	-22	194	0,384	2B020.0280
5/8-11	2A-UNC	0,310	1 1/16	0,215	7,0	43,5	-22	194	0,907	2B020.0282
不銹鋼，標準彈簧荷重，無螺牙鎖固										
6-32	2A-UNC	0,046	3/8	0,063	0,5	1,5	-22	482	0,021	2B020.0133
8-32	2A-UNC	0,070	7/16	0,052	0,8	1,5	-22	482	0,032	2B020.0136
8-36	2A-UNF	0,070	7/16	0,052	0,8	1,5	-22	482	0,032	2B020.0138
10-32	2A-UNF	0,093	15/32	0,065	1,0	2,5	-22	482	0,042	2B020.0140
1/4-20	2A-UNC	0,119	17/32	0,078	1,1	3,5	-22	482	0,074	2B020.0142
5/16-18	2A-UNC	0,135	37/64	0,084	1,0	4,0	-22	482	0,123	2B020.0146
3/8-16	2A-UNC	0,186	5/8	0,110	1,5	4,5	-22	482	0,190	2B020.0148
1/2-13	2A-UNC	0,248	3/4	0,151	1,8	5,5	-22	482	0,388	2B020.0150
5/8-11	2A-UNC	0,310	1 1/16	0,215	2,0	8,5	-22	482	0,892	2B020.0152
不銹鋼，標準彈簧荷重，有螺牙鎖固										
6-32	2A-UNC	0,046	3/8	0,063	0,5	1,5	-22	194	0,021	2B020.0333
8-32	2A-UNC	0,070	7/16	0,052	0,8	1,5	-22	194	0,032	2B020.0336
8-36	2A-UNF	0,070	7/16	0,052	0,8	1,5	-22	194	0,032	2B020.0338
10-32	2A-UNF	0,093	15/32	0,065	1,0	2,5	-22	194	0,042	2B020.0340
1/4-20	2A-UNC	0,119	17/32	0,078	1,1	3,5	-22	194	0,074	2B020.0342
5/16-18	2A-UNC	0,135	37/64	0,084	1,0	4,0	-22	194	0,123	2B020.0346
3/8-16	2A-UNC	0,186	5/8	0,110	1,5	4,5	-22	194	0,190	2B020.0348
1/2-13	2A-UNC	0,248	3/4	0,151	1,8	5,5	-22	194	0,388	2B020.0350
5/8-11	2A-UNC	0,310	1 1/16	0,215	2,0	8,5	-22	194	0,892	2B020.0352
不銹鋼，重彈簧荷重，無螺牙鎖固										
6-32	2A-UNC	0,046	3/8	0,063	0,5	2,5	-22	482	0,014	2B020.0163
8-32	2A-UNC	0,070	7/16	0,052	1,8	4,6	-22	482	0,032	2B020.0166
8-36	2A-UNF	0,070	7/16	0,052	1,8	4,6	-22	482	0,032	2B020.0168
10-32	2A-UNF	0,093	15/32	0,065	2,6	6,3	-22	482	0,042	2B020.0170
1/4-20	2A-UNC	0,119	17/32	0,078	3,0	9,7	-22	482	0,071	2B020.0172
5/16-18	2A-UNC	0,135	37/64	0,084	3,8	13,0	-22	482	0,123	2B020.0176
3/8-16	2A-UNC	0,186	5/8	0,110	4,5	16,0	-22	482	0,194	2B020.0178
1/2-13	2A-UNC	0,248	3/4	0,151	5,0	22,4	-22	482	0,399	2B020.0180
5/8-11	2A-UNC	0,310	1 1/16	0,215	7,0	43,5	-22	482	0,914	2B020.0182
不銹鋼，重彈簧荷重，有螺牙鎖固										
6-32	2A-UNC	0,046	3/8	0,063	0,5	2,5	-22	194	0,014	2B020.0363
8-32	2A-UNC	0,070	7/16	0,052	1,8	4,6	-22	194	0,032	2B020.0366
8-36	2A-UNF	0,070	7/16	0,052	1,8	4,6	-22	194	0,032	2B020.0368
10-32	2A-UNF	0,093	15/32	0,065	2,6	6,3	-22	194	0,042	2B020.0370

<sup>1)</sup> 統計平均值

d <sub>1</sub>	尺寸			行程 s [英吋]	彈簧荷重 <sup>1)</sup>		溫度		重量 [oz]	品號
	螺牙	d <sub>2</sub>	l [英吋]		F <sub>1</sub> ~ [lb]	F <sub>2</sub> ~	min	max. [°F]		
1/4-20	2A-UNC	0,119	17/32	0,078	3,0	9,7	-22	194	0,071	<a href="#">2B020.0372</a>
5/16-18	2A-UNC	0,135	37/64	0,084	3,8	13,0	-22	194	0,123	<a href="#">2B020.0376</a>
3/8-16	2A-UNC	0,186	5/8	0,110	4,5	16,0	-22	194	0,194	<a href="#">2B020.0378</a>
1/2-13	2A-UNC	0,248	3/4	0,151	5,0	22,4	-22	194	0,399	<a href="#">2B020.0380</a>
5/8-11	2A-UNC	0,310	1 1/16	0,215	7,0	43,5	-22	194	0,914	<a href="#">2B020.0382</a>

<sup>1)</sup> 統計平均值

### 應用範例

